



CỤC THỐNG KÊ  
THỐNG KÊ TỈNH SƠN LA

# SƠN LA

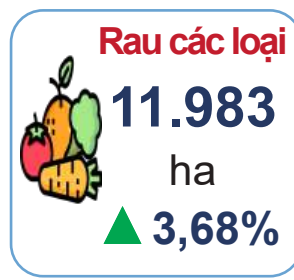
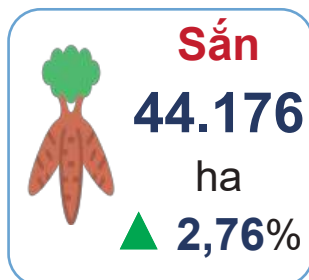
TÌNH HÌNH KINH TẾ - XÃ HỘI  
THÁNG 8 và 8 THÁNG NĂM 2025



# NÔNG, LÂM NGHIỆP VÀ THỦY SẢN

tháng 8 năm 2025

Diện tích gieo trồng lúa, hoa màu đến 20/8 so với cùng kỳ



Tăng/giảm số lượng gia súc, gia cầm cuối tháng 8 so với cùng kỳ

▼ **3,41%**



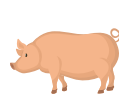
**Trâu**

▼ **0,47%**



**Bò**

▲ **10,56%**



**Lợn**

▲ **1,31%**



**Gia cầm**

Kết quả sản xuất lâm nghiệp tính đến hết tháng 8 so với cùng kỳ



Rừng trồng mới

**400,60** ha ▲ **17,79%**



Gỗ khai thác

**10,14** nghìn m<sup>3</sup> ▼ **27,58%**



Số vụ vi phạm

**205** vụ ▼ **27,56%**

Sản xuất thủy sản tính đến hết tháng 8 so với cùng kỳ

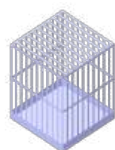
+ Diện tích nuôi trồng:



**2.964** ha

▼ **1,20%**

+ Số lồng bè:



**7.000** chiếc

▼ **0,53%**

+ Tổng sản lượng:



**5.104,5** tấn

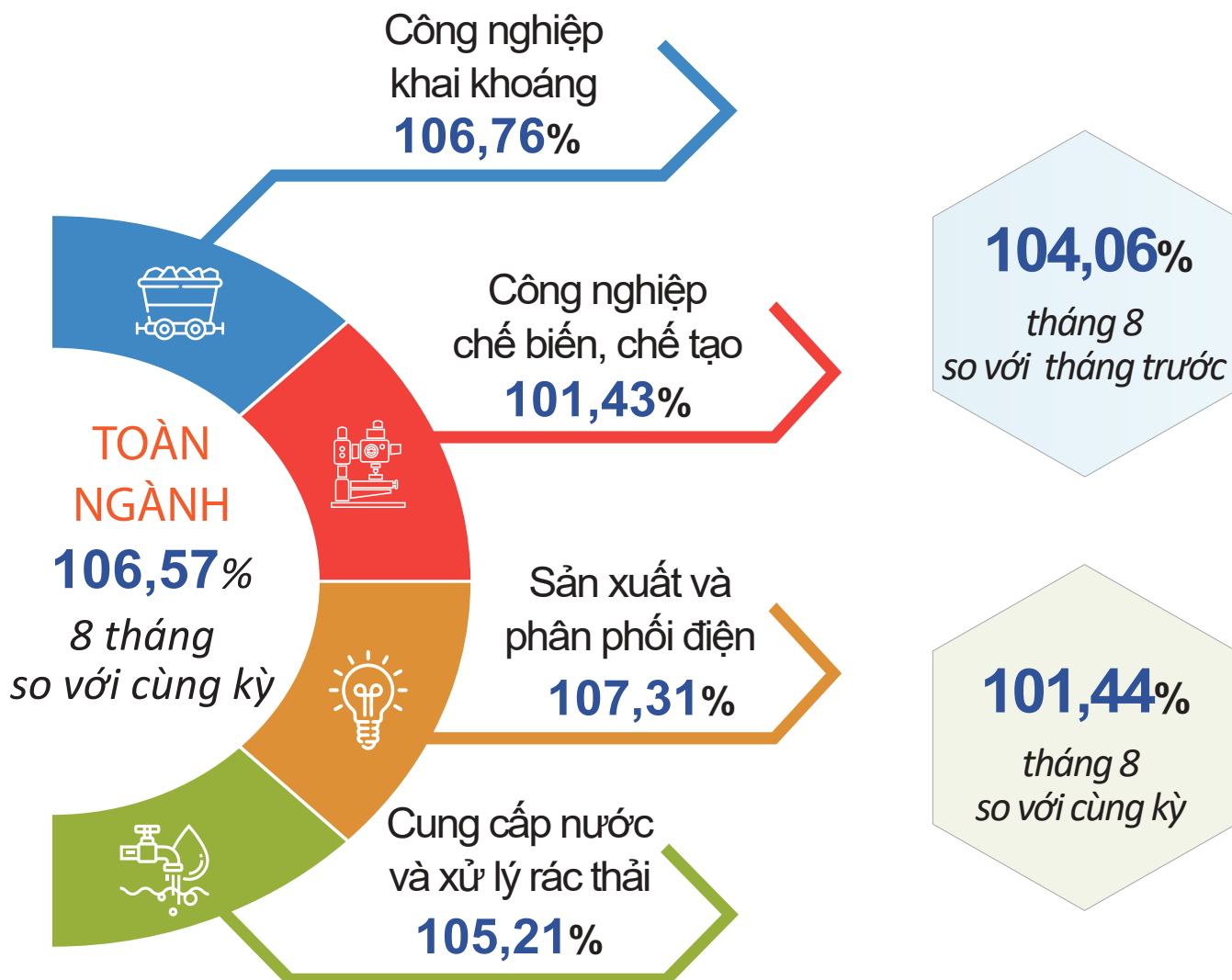


▲ **1,43%**

# SẢN XUẤT CÔNG NGHIỆP

8 tháng năm 2025

Chỉ số sản xuất công nghiệp (IIP)



# ĐĂNG KÝ DOANH NGHIỆP

tháng 8 năm 2025



# THƯƠNG MẠI VÀ DỊCH VỤ

8 tháng năm 2025



TỔNG DOANH THU 8  
THÁNG

**34.628,47**  
tỷ đồng  
▲  
**13,51%**

**27.251,30** tỷ đồng  
▲ 14,01%

Doanh thu  
bán lẻ hàng hóa

**3.582,42** tỷ đồng  
▲ 15,35%

Doanh thu  
dịch vụ lưu trú  
và ăn uống

**22,71** tỷ đồng  
▲ 16,95%

Doanh thu  
dịch vụ lữ hành

**3.772,04** tỷ đồng  
▲ 8,41%

Doanh thu  
dịch vụ khác



# VẬN TẢI HÀNH KHÁCH VÀ HÀNG HÓA

8 tháng năm 2025



KHỐI LƯỢNG HÀNG HÓA VẬN CHUYỂN

5.760,42 nghìn tấn

▲ 13,12%

so với cùng kỳ



KHỐI LƯỢNG HÀNG HÓA LUÂN CHUYỂN

726.178,92 nghìn tấn.km

▲ 13,52%

so với cùng kỳ



KHỐI LƯỢNG HÀNH KHÁCH VẬN CHUYỂN

3.905,71 nghìn HK

▲ 9,61% so với cùng kỳ

KHỐI LƯỢNG HÀNH KHÁCH LUÂN CHUYỂN

413.952,04 nghìn lượt HK.km

▲ 11,18% so với cùng kỳ



# CHỈ SỐ GIÁ TIÊU DÙNG (CPI)

8 tháng năm 2025

CPI bình quân 8 tháng năm 2025 tăng **2,88%**  
so với cùng kỳ năm trước



▲ **7,89%**  
Hàng ăn và  
dịch vụ ăn uống



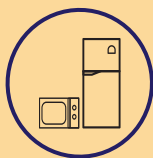
▲ **1,89%**  
Đồ uống và  
thuốc lá



▲ **2,01%**  
May mặc, mũ  
nón và giày dép



▲ **0,85%**  
Nhà ở và vật liệu  
xây dựng



▲ **1,12%**  
Thiết bị và đồ  
dùng gia đình



▲ **0,63%**  
Thuốc và  
dịch vụ y tế



▼ **4,56%**  
Giao thông



▼ **0,01%**  
Bưu chính  
viễn thông



▲ **9,61%**  
Giáo dục



▲ **0,08%**  
Văn hóa, giải trí  
và du lịch



▲ **2,02%**  
Hàng hóa  
và dịch vụ khác

# CHỈ SỐ GIÁ VÀNG VÀ ĐÔ LA MỸ

Chỉ số giá vàng **tháng 8** năm 2025 so với:



+ cùng kỳ năm trước bằng **155,09%**

+ tháng trước bằng **102,22%**

Chỉ số giá đô la mỹ **tháng 8** năm 2025 so với:

+ cùng kỳ năm trước bằng **104,34%**

+ tháng trước bằng **100,38%**



# VỐN ĐẦU TƯ

Vốn đầu tư thực hiện từ nguồn ngân sách nhà nước do địa phương quản lý  
8 tháng năm 2025



## TỔNG SỐ

**2.615,52** tỷ đồng

▲ **13,56%**

Cấp tỉnh  
**2.295,68**  
tỷ đồng  
▲ **19,08%**

Cấp xã  
**319,84**  
tỷ đồng  
▼ **14,77%**

## MỘT SỐ VẤN ĐỀ XÃ HỘI

8 tháng năm 2025

### *An toàn giao thông*



Số vụ tai nạn **83** vụ

Số người chết **70** người

Số người bị thương **68** người

### *Bảo vệ môi trường và phòng chống cháy nổ*



**18** vụ cháy, nổ

**19** vụ và **19** đối tượng

phạm tội về môi trường